

PHP 应用

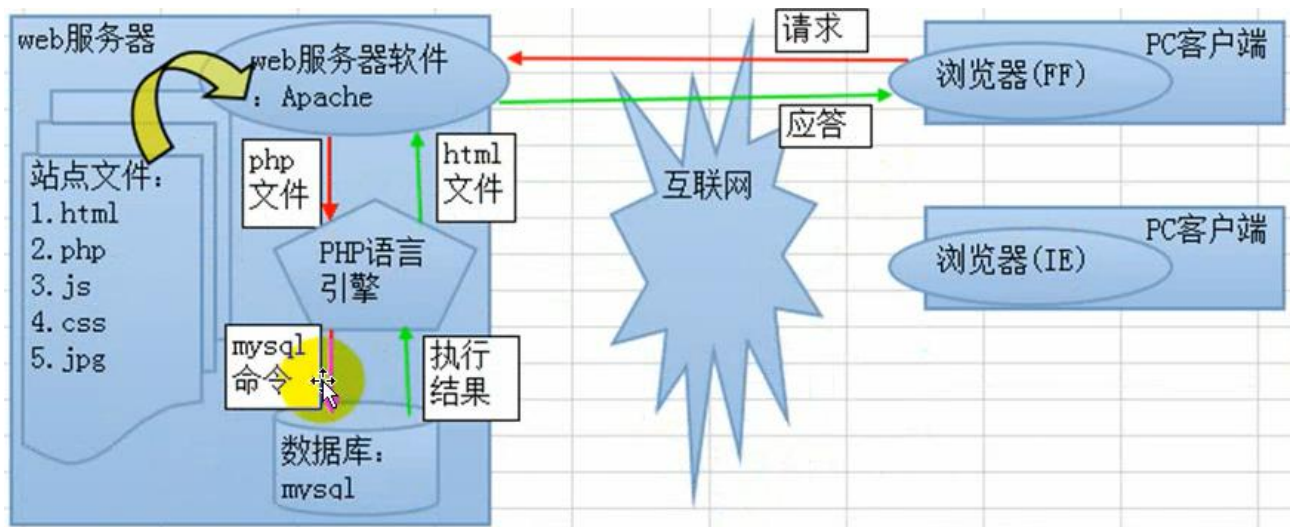
Php 应用领域

- Web 服务器的脚本：只要作用
- 应用程序图形界面
- 命令行脚本

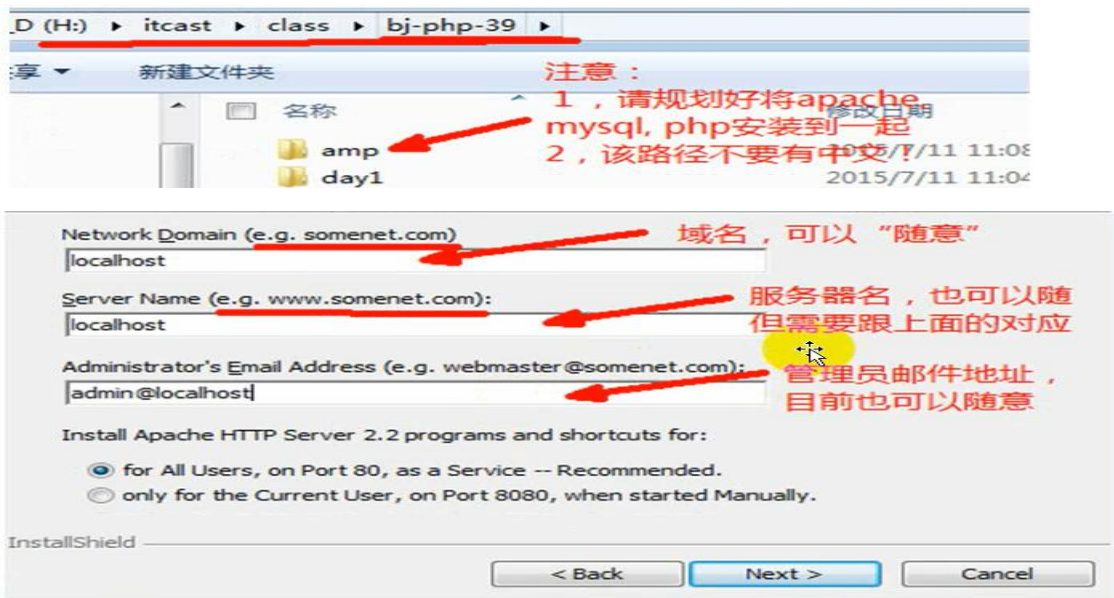
运行 php 文件：php.exe -f “php 文件路径”

运行 php 代码：php.exe -r “php 脚本代码”

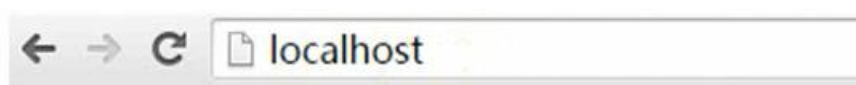
Php 网页运行原理



安装 apache:

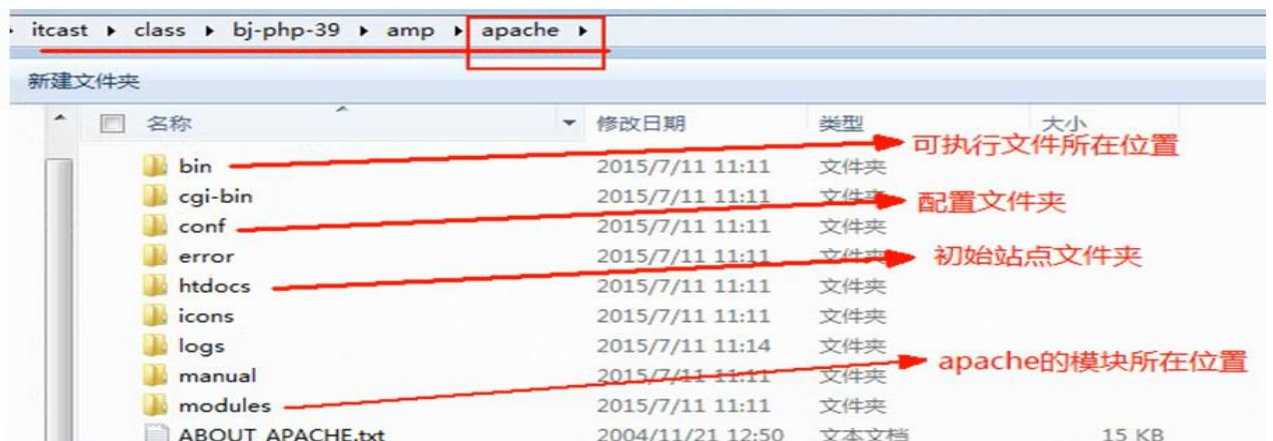


成功后浏览器中浏览如下:



It works!

Apache 安装后的目录结构:



配置 Apache 运行 PHP 程序

第一步: 装载 php “模块” --其实就是指 php 语言包而已!

首先将 php 语言模块放置到 php 指定目录中去

```
128 #LoadModule version_module modules/mod_version.so
129 #LoadModule vhost_alias_module modules/mod_vhost_alias.so
130
131
132 #装载php“模块”--其实就是指php语言包而已.需要给出php5apache2_2.d11的完整路径
133 LoadModule php5_module "D:/PhpWork/php/php5apache2_2.d11"
134
135
136 <IfModule !mpm_netware_module>
137 <IfModule !mpm_winnt_module>
138 #
139 # If you wish httpd to run as a different user or group, you must run
140 # httpd as root initially and it will switch.
```

第二步: 执行 php 后缀文件, 去找 php 模块处理---固定写法

①告知 apache, 凡是“.php”后缀文件, 找 php 语言模块 (这里成为 application/x-httpd-php)

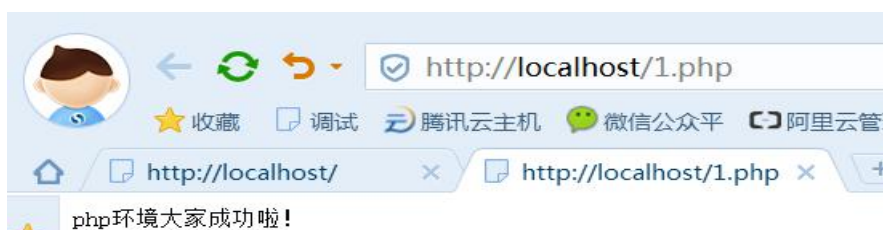
```
<FilesMatch ".php$" >
```

```
    setHandler application/x-httpd-php
```

```
</FilesMatch>
```

```
129 #LoadModule vhost_alias_module modules/mod_vhost_alias.so
130
131
132 1. #装载php“模块”--其实就是指php语言包而已.需要给出php5apache2_2.d11的完整路径
133 LoadModule php5_module "D:/PhpWork/php/php5apache2_2.d11"
134
135
136 2. #告知apache, 凡是“.php”后缀文件, 找php语言模块 (这里成为 application/x-httpd-php)
137
138 <FilesMatch ".php$" >
139     setHandler application/x-httpd-php
140 </FilesMatch>
141
142
143 <IfModule !mpm_netware_module>
144 <IfModule !mpm_winnt_module>
```

第二步另一个写法: `Addtype application/x-httpd-php .php .pap .chenwei` 代替①且可写多个



补充一个 apachce 配置检测语法命令

命令位置:

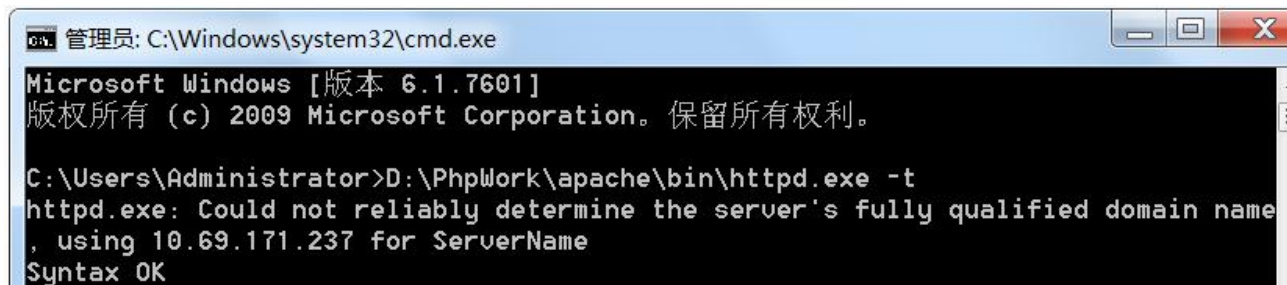
Apache 安装位置/bin/httpd.exe

命令使用方式:

Httpd.exe -t

命令结果:

如果配置文件 httpd.conf 没有语法错误, 就返回: syntax OK

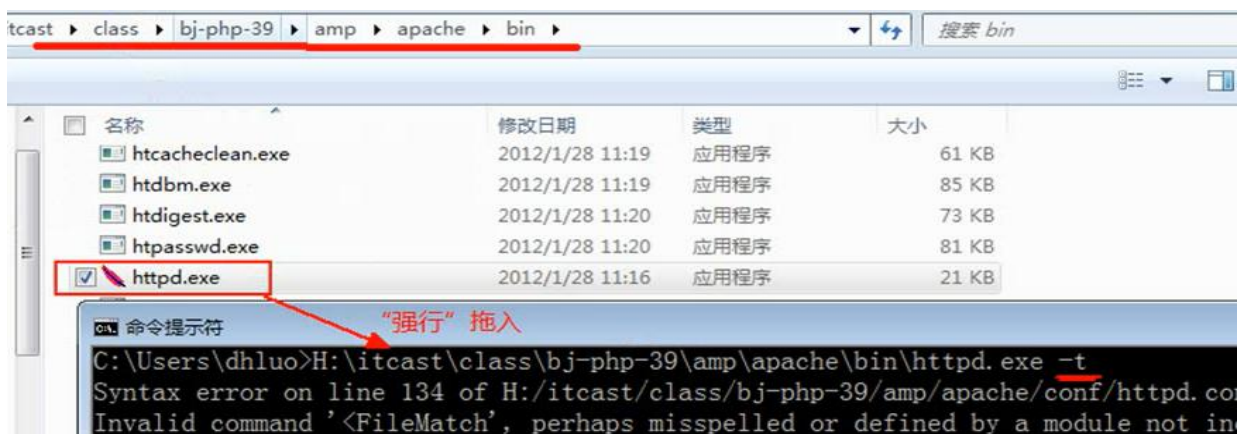


```
管理员: C:\Windows\system32\cmd.exe
Microsoft Windows [版本 6.1.7601]
版权所有 (c) 2009 Microsoft Corporation。保留所有权利。

C:\Users\Administrator>D:\PhpWork\apache\bin\httpd.exe -t
httpd.exe: Could not reliably determine the server's fully qualified domain name
, using 10.69.171.237 for ServerName
Syntax OK
```

如果有错误, 则提示第几行错误

用法一: 强心拖入法



用法二:

我的电脑>属性>高级系统设置>高级>环境变量>系统变量>path>编辑

然后, 在其中加入 httpd.exe 文件所在的完整目录路径, 注意使用英文分号“;”跟以前内容分开

Php 的配置——时区配置

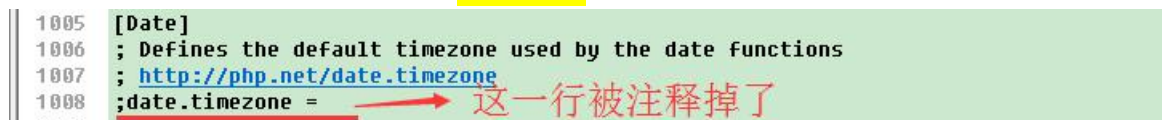
第一步:

找到 php 文件夹下 php.ini 文件包



改 php.ini-development 后缀为 php.ini

然后打开文件夹, 搜索关键词: **timezone**



修改为:

```
1005 [Date]
1006 ; Defines the default timezone used by the date functions
1007 ; http://php.net/date.timezone
1008 date.timezone = PRC
1009
```

PRC代表“中国时区”

第二步:

在 apache 的配置文件 (httpd.conf) 中设置 php.ini 文件的路径 (位置)

```
138 </FilesMatch>
139
140 #让apache知道, php.ini的所在位置 (此时不要写出php.ini的文件名)
141 PHPIniDir "D:/PhpWork/php"
```

重启 apache, php 时区配置成功!

php环境配置成功啦! 当前时间为: 2017-04-11 16:02:00

php 的模块配置

```
1 <meta http-equiv="Content-Type" content="text/html" charset="utf8">
2 <?php
3 echo "php环境配置成功啦!";
4 echo "当前时间为: ".date("Y-m-d H:i:s");
5 $link = mysql_connect("localhost","root","123");
6 ?>
```

出错 1

php环境配置成功啦! 当前时间为: 2017-04-11 16:02:00

Fatal error: Call to undefined function mysql_connect() in D:\

这是因为。Mysql 作为一个 php 的“模块”尚未配置!

第一步:

在 php.ini 文件中, 设定模块所在路径 (查找关键字: extension_dir);

```
818 ; http://php.net/extension-dir
819 ; extension_dir = "./"
820 ; On windows:
821 ; extension_dir = "ext" 初始值被注释掉 无效
```

修改为指向 php 语言包中的 ext 这个目录的“完整物理路径”:

```
818 ; http://php.net/extension-dir
819 ; extension_dir = "./"
820 ; On windows:
821 extension_dir = "D:/PhpWork/php/ext"
```

第二步:

“打开” mysql 这个模块就可以 (查找关键字 mysql)

```
969 ;extension=php_mbstring.dll
970 ;extension=php_exif.dll ; Must be after mbstring as it depends on it
971 ;extension=php_mysql.dll 职责一行被注释掉了
972 ;extension=php_mysqli.dll
973 ;extension=php_oci8.dll ; Use with Oracle 10gR2 Instant Client
```

修改为:

```
969 ;extension=php_mbstring.dll
970 ;extension=php_exif.dll ; Must be after mbstring as it depends on it
971 extension=php_mysql.dll 打开。通常将mysqli.dll也一并打开
972 extension=php_mysqli.dll
973 ;extension=php_oci8.dll ; Use with Oracle 10gR2 Instant Client
```

然后重启 apache, 重新浏览网页

php环境配置成功啦! 当前时间为: 2017-04-11 16:32:32
Warning: mysql_connect() [function.mysql-connect]: Access denied for user